

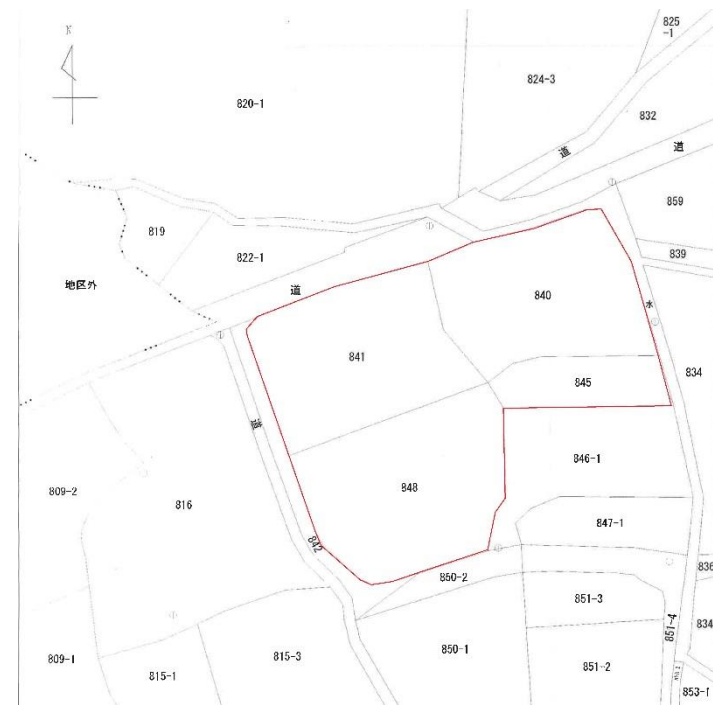
物件種目	注文住宅用地		
最適用途	住宅用地		
最寄駅	大神		
土地面積	2912㎡ (880.87坪)	私道面積 (共有持分)	
価格	5,000,000円	3.3㎡ 単価	
物件所在地	速見郡日出町大字大神字和田平841番他3筆		
交通	JR日豊本線「大神」駅徒歩約16分 「日出暘谷高校前」バス停徒歩約8分		
土地権利	所有権	地目	畑
都市計画	市街化区域外	用途地域	無指定
建ぺい率	60%	容積率	200%
他の法令上の制限			
地勢			
引渡条件	相談		
現況			
開発許可等番号			
接道状況 (角地・間口)	北側公道幅員約5m		
設備	プロパン、上水道、浄化槽		
備考	■大神小学校・大神中学校区		

日出町/大神

- 大分県立総合日出高校まで徒歩約7分の位置
- 田園風景が広がる、のどかな住環境です



詳細地図



〒870-0039 大分県大分市中春日町12-32

(一社)九州不動産公正取引協議会会員 大分県知事免許 (10) 第1392号

三越商事大分株式会社

✉webmaster@mitsukoshi-oita.co.jp

URL <http://www.mitsukoshi-oita.co.jp/>

TEL : 097-537-3254 FAX : 097-537-7689

定休日 : 水曜日、第1・第3木曜日

(一社)大分県宅建協会会員・大分県知事免許(般24)5985号建設業 一級建築士事務所

物件No.

M5207

■手数料 :

■取引態様 : 専任

■情報公開日 : 2017.7.14