

新春

2018年は、ZEHで暮らそう！



三越商事大分の

ゼッチ WOO見学会

& 新春土地相談会

お年玉特典

2018年1月中にご成約の方限定

当社指定家電・家具
※詳しくはお問い合わせください

50万円 ポイント進呈!

開催日時

1/6.7.8

10:00-18:00

予約不要

強くて賢いWOOのスタンダードモデル。ずっと住みたくなるツールを集めました。

大分市明野地区 ブリス高尾 Bliss Takao

現地案内図



太陽光
再生可能エネルギー

パナソニックの太陽光パネル『HIT』を標準装備。
使う分の**エネルギーを創る家。**

WOOは、国内トップクラスの発電量を実現する、「Panasonic」の太陽電池モジュール5.52kWを標準搭載したZEHです。発電量も保証期間もトップクラス。コンパクトでありながら、一次エネルギー消費量をゼロにすることを可能にした、未来の家です。

高断熱性能

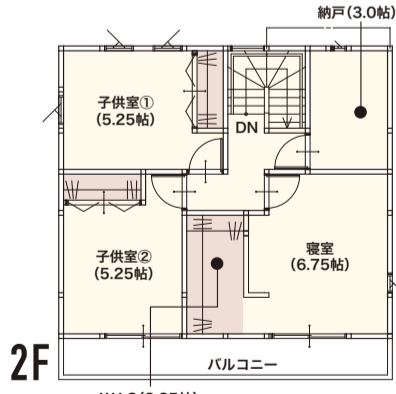
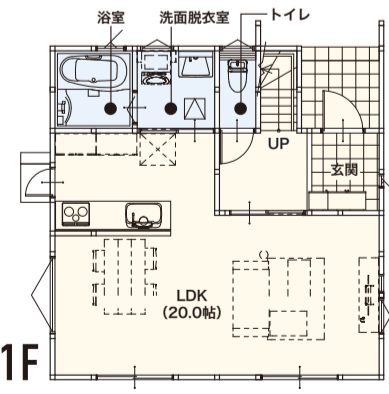
最高水準の断熱性のWOOは**「冬、寒くない」強い家。**
BELS5つ星を獲得。

アクアフォーム断熱や樹脂サッシを使用することで、「冬、寒くない」を実現し、BELS5つ星(建築物省エネルギー性能表示制度最高ランク)を獲得。さらに、安心で健康的に過ごせる性能により、住み続けられる強い家をつくりました。

高効率設備機器

高効率設備機器を標準装備。
使ったエネルギーも**「HEMS」で「見える化」。**

太陽光発電により供給された電力をスマートに消費するべく、エアコンや照明器具、換気設備、給湯設備など、高効率な設備を設置しました。また、HEMS(電力の見える化装置)を設置することで、節約意識が自然と高まる工夫も。



外皮性能:UA値0.46 C値:0.9
設計一次エネルギー消費量:242MJ/(㎡・年)
1階 49.68㎡ (15.02坪)
2階 46.37㎡ (14.02坪)
延床面積 96.05㎡ (29.04坪)
施工床面積 107.22㎡ (32.43坪)

- WOOスタンダード基本仕様
- 外壁:AT-WALL セルフッ素プラス
 - 床:LIXIL ラシッサフロア/ラシッサDフロア
 - ユニットバス:LIXIL アライズ1616
 - キッチン:AS I型 L:2,550
 - 洗面台:LIXIL ピアラ750
 - トイレ:Panasonic アラウーノSII
 - 太陽光:Panasonic 5.52kw



WOOスタンダード

本体価格(税別)

¥15,000,000

エアコン、LED、太陽光などすべて付いてこの価格!



ZEHのことなら三越商事大分へ! 「ZEHって何?」を解決します。



MITSUKOSHI SHOJI OITA
三越商事大分株式会社

大分市 中春日町12番32号

TEL.097-537-3254

三越商事大分 <http://www.mitsukoshi-oita.co.jp/>

Facebook



LINE



お正月企画 三越商事大分の建売住宅・土地情報

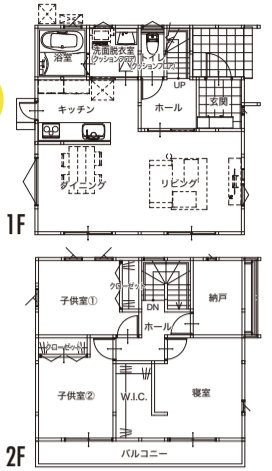
建売住宅情報 アクセス良好な大分市内圏の最新オススメ住宅です。

ゆふの里WOO 新築

WOOスタンダードモデルが狭間町に誕生



狭間小学校・狭間中学校
木造在来工法2階建て
ZEH「WOO」



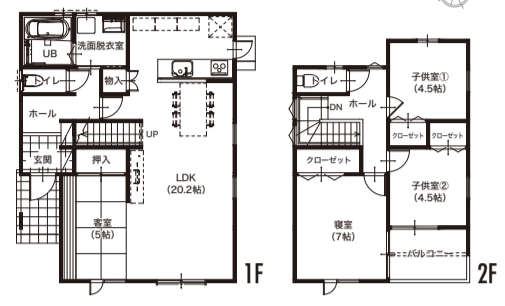
土地面積(坪数) 172.32㎡(52.12坪) 建築確認番号/H292129
販売価格 23,800,000円 税込
延床面積(坪数) 96.05㎡(29.04坪)

大在中央No.2建売 新築

インフラ整備が整った大在地区、大在駅至近の立地で交通アクセス良好



大在小学校・大在中学校
木造在来工法2階建て
太陽光4.93kw



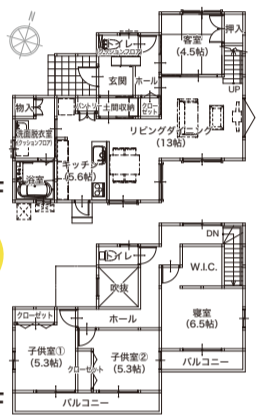
土地面積(坪数) 183.53㎡(55.51坪) 建築確認番号/H283043
販売価格 25,800,000円 税込
延床面積(坪数) 101.84㎡(30.80坪)

横尾建売 新築

高台の平地で自然豊かな住環境に囲まれた横尾地区



明治小学校・大東中学校
木造在来工法2階建て
太陽光



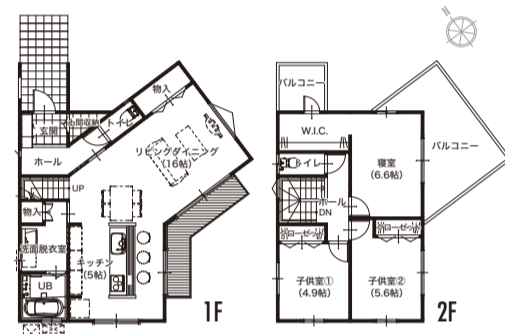
土地面積(坪数) 191.28㎡(57.86坪) 建築確認番号/H292226
販売価格 27,500,000円 税込
延床面積(坪数) 106.82㎡(32.30坪)

サンシャイン横尾 コンセプトハウス 新築

「デザイン性」と「遊び心」に実用性をプラスしたコンセプトハウス



明治小学校・大東中学校
木造在来工法2階建て
太陽光



土地面積(坪数) 230.27㎡(69.65坪) 建築確認番号/H290645
販売価格 29,000,000円 税込
延床面積(坪数) 98.15㎡(29.68坪)

土地情報 ライフスタイルにきっと合う、大分市内の土地をご紹介します。

常行2期/売土地



●高田小学校・東陽中学校
●建築条件付宅地



面積(坪数) 186.75㎡(56.49坪)
販売価格 7,061,000円

葛木/売土地



●明治北小学校・大東中学校区
●建築条件付宅地



面積(坪数) 207.19㎡(62.67坪)
販売価格 7,521,000円

プリズ芝尾2期/売土地



●高尾山から少し入った空気の良い
のどかな環境です！
●明治小学校・大東中学校区
●建築条件付宅地

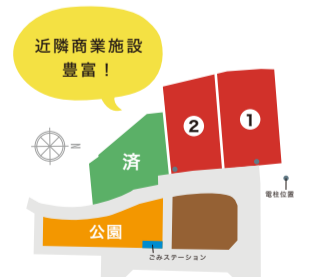


面積(坪数) 197.10㎡(59.62坪) 販売価格 8,645,000円
面積(坪数) 273.80㎡(82.82坪) 販売価格 11,595,000円

プリズ森8期/売土地



●別保小学校・東陽中学校区
●建築条件付宅地

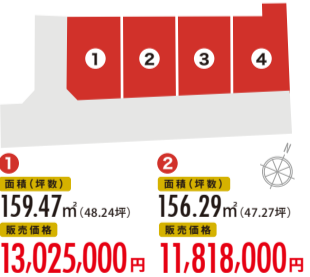


面積(坪数) 275.41㎡(83.31坪) 販売価格 9,164,000円
面積(坪数) 242.36㎡(73.31坪) 販売価格 8,064,000円

萩原/売土地



●東大分小学校・城東中学校区
●建築条件付宅地 ※更地渡し



面積(坪数) 159.47㎡(48.24坪) 販売価格 13,025,000円
面積(坪数) 156.29㎡(47.27坪) 販売価格 11,818,000円
面積(坪数) 152.16㎡(46.02坪) 販売価格 10,585,000円
面積(坪数) 162.13㎡(49.04坪) 販売価格 11,280,000円

土地から注文住宅・建売住宅、そしてその後のフォローまで。住まいのことを幅広くご提案しております。上記以外にも建売住宅や土地の情報ございます。お気軽にお問い合わせください。

【建築条件付宅地】この土地は、土地売買契約後3ヶ月以内に当社と住宅の建築請負契約を締結していただくことを条件としています。土地売買契約後、建築設計の協議をしていただきますが、3ヶ月程度にこの契約が成立しない場合には、土地売買契約は解除され、当社は土地代金(申込証拠金、手付金等含む)は全額無条件で返還し、土地購入者はその土地を現状回復の上、当社に引渡していただく必要があります

広告有効期限：平成30年1月末日

2018年も三越商事大分は皆様のご期待に応えます！

MITSUKOSHI SHOJI OITA
三越商事大分株式会社

大分市中春日町12番32号
TEL.097-537-3254
三越商事大分 <http://www.mitsukoshi-oita.co.jp/>

(一社)大分県宅地建物取引業協会会員 建築業許可 大分県知事(取-29)第5985号 (一社)九州不動産公正取引協会会員 宅地建物取引業免許証番号 大分県知事(10)第1392号