



住みたかった、吹き抜けの家。

ゼロとゼロが吹き抜ける

三越商事大分の

新しいZEH WOO

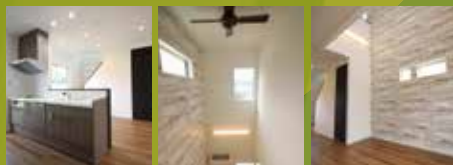
WOOに新しい仲間が増えました。

# WOOUP

## 見学販売会

10/6<sub>土</sub>-8<sub>月</sub>  
10:00-17:00

見学会  
初開催



敷地面積: 221.43㎡ (66.98坪)  
延床面積: 96.05㎡ (29.04坪)

3LDK 土地 建物 外構 込

販売価格

2,480万円 (税込)

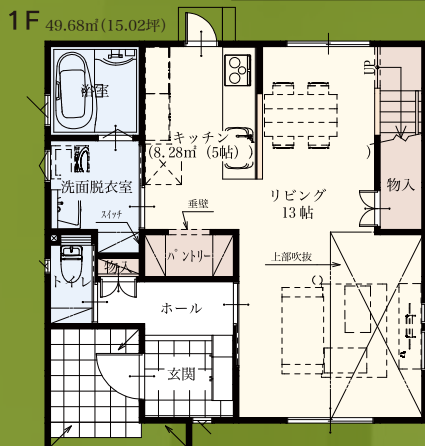
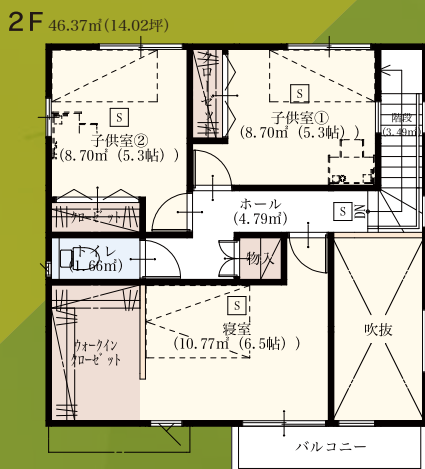
【販売概要】 ■所在地/由布市挾間町下市113-20 ■地目/宅地 ■用途地域/無指定 ■都市計画/非線引き区域 ■建ぺい率/60% ■容積率/200% ■建築確認番号/H300575 ■建物構造/木造2階建 ■設備/オール電化・九州電力・上水道・浄化槽・太陽光5.76kw ■接道状況/南側道路6m幅員 ■交通/JR久大本線「向之原」徒歩約31分・「下市入口」バス停まで徒歩約14分 ■建物完成/平成30年9月完成 ■引渡し/相談 ■取引態様/売主

お支払い例  
頭金0

■ 2,480万円の借入の場合(35年返済)  
月々 55,781円

ボーナス払い  
年2回  
68,330円

■宮崎銀行(住宅ローン変動金利0.75%) ■返済期間35年 ■ボーナス払い(年2回) ※金利、返済額は、平成30年9月時点のものです。金利情勢により変更が生じる場合があります。なお、審査によってはご希望に添えない場合がございますのでご了承ください。※登録に伴う諸費用が別途必要です。



3連休はWOOを見に行こう! お気軽に現地までお越しください。 予約不要



# WOOは、太陽光×高断熱×高効率設備機器を搭載した三越商事大分のZEH新ブランド。

## 太陽光 再生可能エネルギー

パナソニックの太陽光パネル『HIT』を標準装備。使う分のエネルギーを創る家。

WOOは、国内トップクラスの発電量を実現する、「Panasonic」の太陽電池モジュール5.76kWを標準搭載したZEHです。発電量も保証期間もトップクラス。コンパクトでありながら、一次エネルギー消費量をゼロにすることを可能にした、未来の家です。

## 高断熱性能

最高水準の断熱性のWOOは「冬、寒くない」強い家。BELS5つ星を獲得。

アークフォーム断熱や樹脂サッシを使用することで、「冬、寒くない」を実現し、BELS5つ星(建築物省エネルギー性能表示制度最高ランク)を獲得。さらに、安心して健康的に過ごせる性能により、住み続けられる強い家を作りました。

## 高効率設備機器

高効率設備機器を標準装備。使ったエネルギーも『HEMS』で「見える化」。

太陽光発電により供給された電力をスマートに消費するべく、エアコンや照明器具、換気設備、給湯設備など、高効率な設備を設置しました。また、HEMS(電力の見える化装置)を設置することで、節約意識が自然と高まる工夫も。

だからWOOは、環境はもちろん家計にもやさしい。一般住宅と比較して年間**349,070円の節約!**

※「住宅」建築物の省エネルギー基準及び低炭素建築物の認定基準により算出される一次消費エネルギー量をもとに、概算水道光熱費を算出したものです。住居・住まい方により異なることを予めご了承ください。また、数値や効果については保証するものではありません。\*WOOスタンダードの場合です。

資料請求はHPまたはお電話でお問い合わせください。

## WOO SERIES LINE UP

WOOはライフスタイルに合わせて仲間がいっぱい! 東西南北の玄関プランをそれぞれ用意しています。詳しくはお問い合わせください。

ずっとちょうどいいを目指したスタンダードモデル

和室をプラスした、少し広めのフロア設計

収納スペースを増やした、WOOのNEWモデル

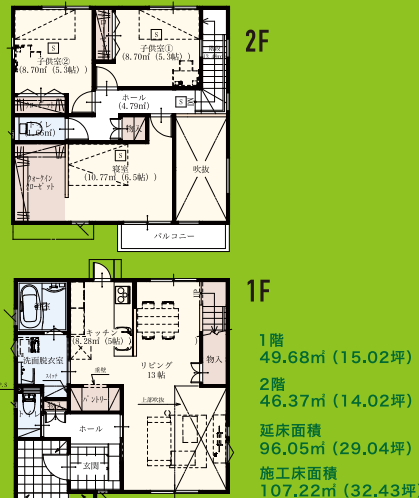
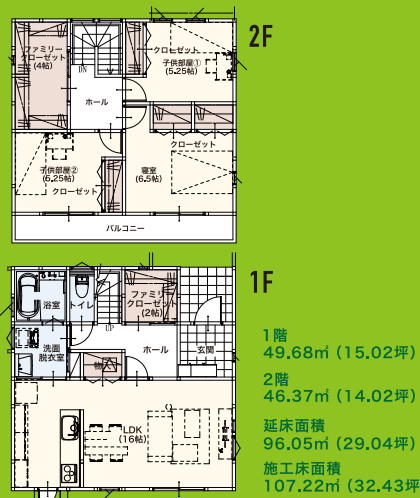
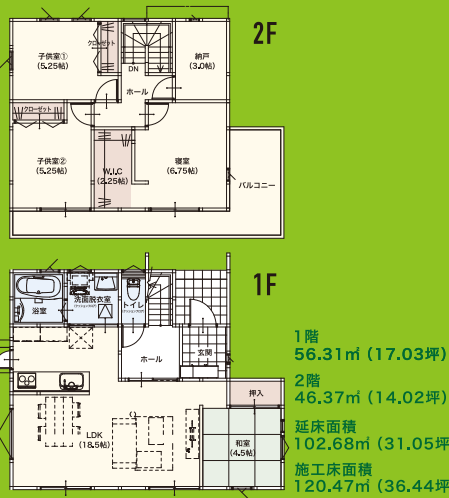
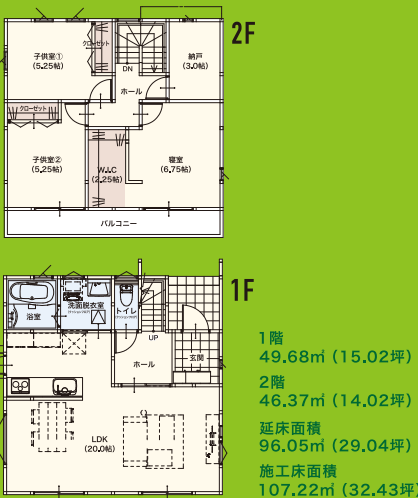
WOOに吹き抜けモデルができました

### WOO STANDARD

### WOO ATTACHMENT

### WOO STORAGE

### NEW WOO UP



- 外皮性能:UA値0.46
- 設計一次エネルギー消費量:242MJ/(㎡・年)
- C値:0.9

- 外皮性能:UA値0.45
- 設計一次エネルギー消費量:245MJ/(㎡・年)
- C値:0.7

- 外皮性能:UA値0.46
- 設計一次エネルギー消費量:217MJ/(㎡・年)
- C値:0.9

- 外皮性能:UA値0.46
- 設計一次エネルギー消費量:289MJ/(㎡・年)
- C値:0.9

#### 【WOOスタンダード基本仕様】

#### 【WOOアタッチメント基本仕様】

#### 【WOOストレージ基本仕様】

#### 【WOOストレージ基本仕様】

- 外壁:AT-WALL セルファッスプラス
- 床:LIXIL ラシッサSフロア/ラシッサDフロア
- ユニットバス:LIXIL アライズ1616
- キッチン:AS 1型 L:2,550
- 洗面台:LIXIL ピアラ750
- トイレ:Panasonic アラウーノS II
- 太陽光:Panasonic 5.76kw

- 外壁:AT-WALL セルファッスプラス
- 床:LIXIL ラシッサSフロア/ラシッサDフロア
- ユニットバス:LIXIL アライズ1616
- キッチン:AS 1型 L:2,550
- 洗面台:LIXIL ピアラ750
- トイレ:Panasonic アラウーノS II
- 太陽光:Panasonic 5.76kw

- 外壁:AT-WALL セルファッスプラス
- 床:LIXIL ラシッサSフロア/ラシッサDフロア
- ユニットバス:LIXIL アライズ1616
- キッチン:AS 1型 L:2,550
- 洗面台:LIXIL ピアラ750
- トイレ:Panasonic アラウーノS II
- 太陽光:Panasonic 5.76kw

- 外壁:AT-WALL セルファッスプラス
- 床:LIXIL ラシッサSフロア/ラシッサDフロア
- ユニットバス:LIXIL アライズ1616
- キッチン:AS 1型 L:2,550
- 洗面台:LIXIL ピアラ750
- トイレ:Panasonic アラウーノS II
- 太陽光:Panasonic 5.76kw

建物 太陽光5.76kw  
本体価格 **15,000,000円** (税別)

建物 太陽光5.76kw  
本体価格 **16,000,000円** (税別)

建物 太陽光5.76kw  
本体価格 **15,500,000円** (税別)

建物 太陽光5.76kw  
本体価格 **15,800,000円** (税別)

**建売**  
- tretti -  
トレッティ

■敷地面積:198.32㎡(59.99坪)  
■延床面積:99.36㎡(30.05坪)  
■1F:54.65㎡(16.53坪)  
■2F:44.71㎡(13.52坪)  
■建築確認番号:H300422

■所在地/由布市挾間町 ■地目/宅地 ■用途地域/無指定 ■都市計画/非線引き区域 ■建ぺい率/60% ■容積率/200% ■建物構造/木造2階建 ■設備/オール電化・九州電力・公営水道・浄化槽 ■接道状況/南東側道路幅員6m ■交通/JR久大本線「向之原」駅徒歩約25分・バス停「下市入口」徒歩約11分 ■建物完成/平成30年10月完成予定 ■引渡日/相談 ■取引態様/売主

**建売**  
ブリス古野  
2期

4LDK 土地 建物 外構 込み

販売価格 **2,450万円** (税込)

お支払い例  
現金0 月々 **54,969円** (税込)  
2,450万円の借入の場合(35年返済) ボーナス払い(年2回) 68,330円

■宮崎銀行(住宅ローン変動金利0.75%) ■返済期間35年 ■ボーナス払い(年2回) ■金利、返済額は、平成30年9月時点のものです。金利情勢により変更が生じる場合があります。なお、審査によってはご希望に添えない場合もございますのでご了承ください。※登録に伴う諸費用が別途必要です。

■所在地/由布市挾間町 ■地目/宅地 ■用途地域/無指定 ■都市計画/非線引き区域 ■建ぺい率/60% ■容積率/200% ■建物構造/木造2階建 ■設備/オール電化・九州電力・公営水道・浄化槽 ■接道状況/南東側道路幅員6m ■交通/JR久大本線「向之原」駅徒歩約25分・バス停「下市入口」徒歩約11分 ■建物完成/平成30年10月完成予定 ■引渡日/相談 ■取引態様/売主

**建売**  
ブリス古野  
2期

■敷地面積:185.96㎡(56.25坪)  
■延床面積:102.67㎡(31.05坪)  
■1F:54.65㎡(16.53坪)  
■2F:48.02㎡(14.52坪)  
■建築確認番号/H293235

■所在地/由布市挾間町古野松原332番20 ■地目/宅地 ■用途地域/第一種中高層 ■都市計画/非線引区域 ■建ぺい率/60% ■容積率/200% ■建物構造/木造2階建 ■設備/九州電力・上水道・浄化槽 ■接道状況/開発区内道路幅員6m ■交通/JR久大本線「向之原」駅徒歩約48分・「医大ヶ丘一丁目」バス停まで徒歩約8分 ■建物完成/平成30年6月完成 ■引渡日/相談 ■取引態様/売主

**建売**  
3LDK+タタミ  
コーナー

土地 建物 外構 込み

販売価格 **2,480万円** (税込)

お支払い例  
現金0 月々 **55,781円** (税込)  
2,480万円の借入の場合(35年返済) ボーナス払い(年2回) 68,330円

■宮崎銀行(住宅ローン変動金利0.75%) ■返済期間35年 ■ボーナス払い(年2回) ■金利、返済額は、平成30年9月時点のものです。金利情勢により変更が生じる場合があります。なお、審査によってはご希望に添えない場合もございますのでご了承ください。※登録に伴う諸費用が別途必要です。

■所在地/由布市挾間町古野松原332番20 ■地目/宅地 ■用途地域/第一種中高層 ■都市計画/非線引区域 ■建ぺい率/60% ■容積率/200% ■建物構造/木造2階建 ■設備/九州電力・上水道・浄化槽 ■接道状況/開発区内道路幅員6m ■交通/JR久大本線「向之原」駅徒歩約48分・「医大ヶ丘一丁目」バス停まで徒歩約8分 ■建物完成/平成30年6月完成 ■引渡日/相談 ■取引態様/売主