

# 素敵な家族が紡ぐ、 収納と動線を 重視した 明るく楽しい家。

初めての家づくりは、  
とっても大変でしたが、  
とっても楽しかったです。

家を「創る」という楽しみを皆様にも知ってもらいたい。  
三越商事大分の注文住宅は、土地選びから構造、  
デザインに至るまで、家造りのプロフェッショナルが  
家族の想いをカタチにしていきます。  
今回は、別府市火売の完成見学会「MAKE HOUSE」です。  
子育て世代のお父さんとお母さんが、子どもたちが  
暮らしやすい空間を目指し、造り上げた愛が溢れる家を、  
2日間期間限定で見学できます。  
ぜひ、この機会にお越しください。

三越商事大分の  
愛せる家づくり

## リビングに段差をつけた スタディスペース

家族で一番こだわったスペース！  
1段高くすることで、リビングが  
見渡せます！

## キッチン横の 収納スペース

ママこだわりのパントリー！  
食材や調味料、器類まで収納  
できるスペース！ドアも設け  
ているので、お客様が来た時  
でも隠せます！

## 子供室って どのくらいの大きさ？

実際の家を見る事で、空間的な大  
きさを確認する事ができます。ま  
たクロス色の雰囲気を見る事で  
室内とクローゼットのクロス使い  
など参考になりますよ！

## 土間収納の 便利な活用方法

シューズクローゼットとして大容量の  
収納スペース。シューズ以外にも  
大容量だから様々なものを収納す  
ることができます！

## お家の中の アクセントに

リビングのアクセント！クロスや  
キッチンスペースのクロスや窓の  
位置など見学会でぜひご参考に！

※一部CG加工しています。

～行ってきっと分かる。お施主様が教えてくれるこだわり。～

### その1

#### 建材や素材を選ぶコツ

この壁にはこの色でこの素材の壁  
紙を、といったように、それぞれ一  
つひとつしっかり決めていきました。  
見るだけでなく、触れることで実  
感が湧き、知らなかった情報も発見  
できるハズです。

### その2

#### 採光とプライバシー

とにかく明るい家にしたかったので、  
窓を多く施しました。ただ、プライバ  
シーはしっかり守りたかったので、  
外から屋内がどう見えるかなど、設  
計の方とことん話合いました。  
意外と大切なこだわりなので、知っ  
ていてほしいポイントです。

### その3

#### ちょうどいい土地選び。

家族でゆったりできるスペースを多  
く取りたかったので、土地・敷地面積  
もちょうどいいものを選びました。  
実際に建物の中に入り、空間の大き  
さや必要なスペースを住んでいる人  
の目線で体験してみてください。周  
辺環境もぜひ参考に。

※施主様のご厚意により完成見学会開催！※  
**MAKE HOUSE 見学会**  
IN 別府市火売

1/19-20日  
10:00-17:00

～建売住宅オープンハウス・全20区画の分譲土地街並見学会同時開催！～

ご予約不要！直接現地にお越しください！



MITSUKOSHI SHOJI OITA  
三越商事大分株式会社  
ってどんな会社？

## 大分県内に豊富な物件

250以上の自社所有地の中からお客様にあった土地選びをご紹介します！

## 自由設計・自社施工

経験豊富なスタッフが親切・丁寧にお客様のお悩みのご相談を承ります！

## 不動産売却サポート

売却や相続、利用しない空き地・空き家がある方ぜひご相談ください！

お気軽にご相談ください！

### 本社

大分市大宇橋尾4029  
TEL: 097-528-3254  
FAX: 097-528-3255



### 中春日支店

大分市中春日町12番32号  
TEL: 097-537-3254  
FAX: 097-537-7689

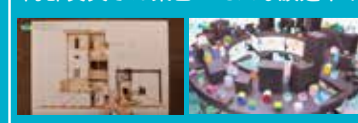


MAKE HOUSE

TVCM放送中！



阿部真央さん楽曲のCMも放送中！



インスタ  
更新中！

Instagram



Facebook



LINE@



建売住宅オープンハウス同時開催！19-20

別府  
**火売**  
分譲住宅



3LDK+畳コーナー

土地 建物 外構 込

2,780万円

朝日小学校区 朝日中学校区

ローン例

2,780万円頭金0円の場合

月々  
お支払い例 64,983円

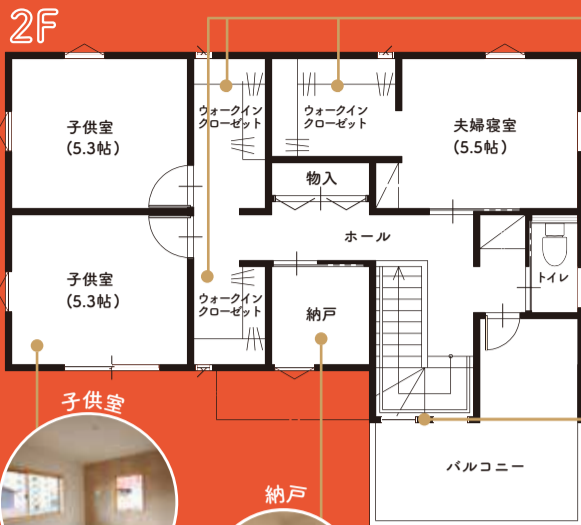
ボーナス返済額(年2回) 69,494円

※【月々のお支払い例に関して】九州ろうきん/変動金利0.65%(最大引き上げ金利)+保証料0.20%の場合で算出/返済期間35年/頭金0円/毎月均等払い/金利 返済額につきましては、平成31年1月で算出しており、金利情勢により変更が生じる場合があります。なお、審査によってはご希望に添えない場合がございますのでご了承ください。※登録に伴う諸費用が別途必要です。

面積表

- ・延床面積 115.10㎡ (34.81坪)
- ・土地面積 185.18㎡ (56.02坪)

【販売概要】●所在地/別府市鶴見●建築確認番号/第H301267号●地目/宅地●用途地域/第一種中高層住専●建ぺい率/60%●容積率/200%●設備/九州電力・オール電化・公営水道・浄化槽●道路幅員/アスファルト道路5m・6m●交通/JR「別府大学」駅から徒歩37分●完成年月/平成30年12月●取引形態/売主



クローゼットを部屋内に設けず、整理しやすく、各々に小窓を入れているので通気性も良い。



全20区画の分譲土地、街並見学会同時開催！

19-20



No	敷地面積	価格
2	169.29㎡ (51.21坪)	7,580,000円
3	169.90㎡ (51.39坪)	7,606,000円
4	224.70㎡ (67.97坪)	9,856,000円
6	171.38㎡ (51.84坪)	8,554,000円
8	229.80㎡ (69.51坪)	11,817,000円
9	179.95㎡ (54.43坪)	9,254,000円
10	193.20㎡ (58.44坪)	10,227,000円
12	184.69㎡ (55.86坪)	8,659,000円
13	206.18㎡ (62.36坪)	9,354,000円
14	199.25㎡ (60.27坪)	9,041,000円
15	198.54㎡ (60.05坪)	9,308,000円
16	197.83㎡ (59.84坪)	9,276,000円
17	254.28㎡ (76.91坪)	9,614,000円
18	245.50㎡ (74.26坪)	10,768,000円
19	167.68㎡ (50.72坪)	8,369,000円
20	174.85㎡ (52.89坪)	8,727,000円

〈物件概要〉●所在地/別府市大字鶴見字山王825番●土地権利/所有権●地目/宅地●用途地域/第一種中高層●建ぺい率/60%●容積率/200%●交通/別府大学駅から徒歩約37分●道路幅員/アスファルト道路5m・6m●九州電力・公営水道・浄化槽●開発面積/5973.00㎡●総区画数20区画●今回販売区画数/16区画●建築・外構条件付き●宅地●取引形態/売主

まだまだあるよ!!

# 三越商事大分のオススメ 物件情報

周辺に商業施設もあり利便性の高い、別府と挾間の物件!

挾間町建売住宅

交通: バス停「下市入口」まで徒歩約11分  
建築確認番号: H300420号

挾間小学校区 挾間中学校区

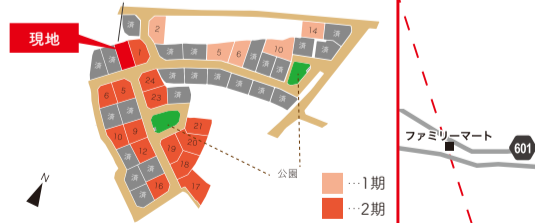
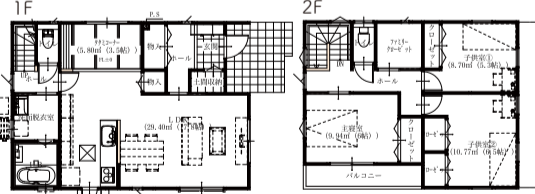
3LDK 土地 建物 外構 込

2,540万円

〈物件概要〉●所在地/由布市挾間町下市字見取95-4●土地権利/所有権●地目/宅地●用途地域/無指定●建ぺい率/60%●容積率/200%●建物構造/木造2階建●接道状況/南東側道路6m●設備/オール電化・九州電力・公営水道・浄化槽●完成年月/平成31年4月予定●取引形態/売主



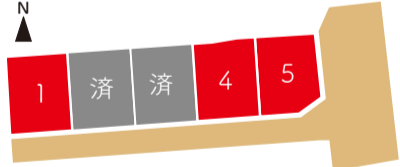
土地面積/197.66㎡ (59.79坪) 建物面積/103.50㎡ (31.30坪)



ブリス上原町

交通: バス停「上原町」まで徒歩約1分以内

山の手小学校区 山の手中学校区



No	敷地面積	価格
1	139.35㎡ (42.15坪)	13,544,000円
4	141.08㎡ (42.89坪)	13,812,000円
5	132.35㎡ (40.03坪)	14,115,000円

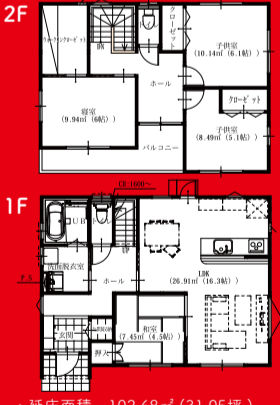
建築条件付宅地



〈物件概要〉●所在地/別府市上原町●土地権利/所有権●地目/宅地●用途地域/近隣商業地域●建ぺい率/80%●容積率/200%●接道状況/南側道路4.5m●設備/九州電力・プロパン・公営水道●総区画数/5区画●今回販売区画数/3区画●備考/建築・外構条件付●取引形態/売主

No.5プラン例

※下記プランは一例です。プランは自由に決定できます。



・延床面積 102.68㎡ (31.05坪)

ローン例  
土地 132.35㎡ (40.03坪)  
価格 14,115,000円  
建物 102.68㎡ (31.05坪)  
価格 17,250,000円  
土地・建物・外構 合計 31,365,000円

3136.5万円頭金0円の場合

月々お支払い例 74,785円

ボーナス返済額(年2回) 69,494円

※【月々のお支払い例に関して】九州ろうきん/変動金利0.65%(最大引き上げ金利)+保証料0.20%の場合で算出/返済期間35年/頭金0円/毎月均等払い/金利 返済額につきましては、平成31年1月で算出しており、金利情勢により変更が生じる場合があります。なお、審査によってはご希望に添えない場合がございますのでご了承ください。※登録に伴う諸費用が別途必要です。

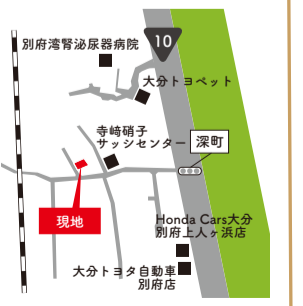
上人ヶ浜

交通: JR日豊本線「別府大学駅」まで徒歩約8分  
バス停「深町」まで徒歩約3分

春木川小学校区 鶴見台中学校区

敷地面積	価格
129.52㎡ (39.17坪)	7,050,000円

建築条件付宅地



〈物件概要〉●所在地/別府市大字北石垣字北井尻862-6●土地権利/所有権●地目/宅地●用途地域/商業地域●建ぺい率/80%●容積率/400%●接道状況/西側道路4.5m●設備/上水道・下水道●備考/建築・外構条件付●取引形態/売主

【建築条件付宅地】この土地は土地売買契約後3ヶ月以内に当社と住宅の建築請負契約を締結していただくことを条件として販売します。土地売買契約後、建築設計の協議をさせていただきますが、3ヶ月程度にこの契約が成立しない場合には、土地売買契約は解除され、当社は土地代金(申込証拠金、手付金等含む)は全額無条件で返還し、土地購入者はその土地を原状回復の上、当社に引き渡していただく必要があります。※上記金額に別途保証料等費用が必要です。詳しくは弊社担当者までお尋ねください。